

BEVONATOS TERMÉKEK

TERMÉKCSOPORTOK

1. FOLYTATÓLAGOS TŰZI-MÁRTÓ ELJÁRÁSSAL HORGANYZOTT ACÉLTEKERCS ÉS -LEMEZ

Alkalmazott szabványok és hivatkozások

MSZ EN 10327:2004 (MSZ EN 10142) kis karbon tartalmú acél hidegalakításra

| Acélminőség jele | Folyáshatár, ($R_{p0,2}$) vagy (R_{eH}), N/mm ² | Szakítószilárdság, (R_m), N/mm ² | Szakadási nyúlás, (A_{80}), %, min. |
|------------------|--|---|---|
| DX51D | — | 270–500 | 22 |
| DX52D | 140–300* | 270–420 | 26 |

* Ez az érték csak dresszírozott termékekre érvényes (B és C felületi minőségek)

MSZ EN 10326:2004 (MSZ EN 10147) szerkezeti acél

| Acélminőség jele | Folyáshatár ($R_{p0,2}$) vagy (R_{eH}) N/mm ² min. | Szakítószilárdság ($R_{p0,2}$) vagy (R_{eH}) N/mm ² min. | Szakadási nyúlás, (A_{80}) min. % lemezvastagság, mm | |
|------------------|---|---|---|--------|
| | | | > 0,70 | ≤ 0,70 |
| S220GD | 220 | 300 | 20 | 18 |
| S250GD | 250 | 330 | 19 | 17 |
| S280GD | 280 | 360 | 18 | 16 |
| S320GD | 320 | 390 | 17 | 15 |
| S350GD | 350 | 420 | 16 | 14 |

Termékválaszték

Gyártható méretek

| Méretek | Szélesszalag | Táblalemez |
|------------------------------|---------------|------------|
| Vastagság, mm | 0,40–1,50 | 0,40–1,50* |
| Szélesség, mm | 800–1500 | 800–1500 |
| Hosszúság, mm | — | 1500–4000 |
| Tekercs- vagy kötegtömeg, kg | 3000*–15 000 | 2000–5000 |
| Belső átmérő, mm | 508 vagy 610* | — |

* Csak külön egyeztetés alapján rendelhető

Méretszabvány: MSZ EN 10143:2006

A méret- és alaktűrések a szélesszalagra és a táblalemezre egyaránt vonatkoznak.

Példák megnevezésre:

Példa 1: Lemez MSZ EN 10143–0,80×1200×2500 MSZ EN 10142–DX52D+Z150–N–A–C

Példa 2: Szalag MSZ EN 10143–0,63×1200 MSZ EN 10147–S280GD+Z275–N–A–C

| Termék neve | Lemez | Szalag |
|-----------------------|--------------|--------------|
| méretszabvány | MSZ EN 10143 | MSZ EN 10143 |
| vastagság | 0,80 | 0,63 |
| szélesség | 1200 | 1200 |
| hosszúság | 2500 | — |
| acélminőségi szabvány | MSZ EN 10142 | MSZ EN 10147 |
| acélminőség | DX52D | S280GD |
| horganybevonat jele | +Z150 | +Z275 |
| bevonat kivétel | N | N |
| felületi minőség | A | A |
| felületkezelés | C | C |

Bevonat

| Bevonat jele Z | Bevonat tömege (két oldalon min. g/m ²) | Bevonat vastagsága (μm) (egy oldalon) * | Bevonat kivitele N | Felületi minőség A | Felületkezelés C ** |
|-------------------|--|--|------------------------|-----------------------|------------------------|
| | Három próbatest átlaga | | | | |
| 300 | 300 | 22 | normál horganyvirág | szokásos felület | kémiai passzíválás |
| 275 | 275 | 20 | | | |
| 250 | 250 | 18 | | | |
| 200 | 200 | 15 | | | |
| 150 | 150 | 10 | | | |
| 100 | 100 | 7 | | | |

* Tájékoztató adat

** Kémiai passzíválás nélkül is szállítható, de a kockázatot a vevő viseli

Egyéb műszaki adatok

Fajlagos folyóméter-tömeg 275 g/m² bevonat esetén

| Névleges vastagság, mm | Névleges szalagszélesség, mm | | |
|------------------------|------------------------------|-------|-------|
| | 1000 | 1250 | 1500 |
| | Fajlagos tömeg, kg/m | | |
| 0,40 | 3,18 | — | — |
| 0,50 | 3,97 | 4,91 | — |
| 0,55 | 4,36 | 5,40 | — |
| 0,60 | 4,75 | 5,94 | — |
| 0,70 | 5,54 | 6,92 | — |
| 0,75 | 5,93 | 7,42 | — |
| 0,80 | 6,32 | 7,91 | 9,49 |
| 0,90 | 7,11 | 8,89 | 10,66 |
| 1,00 | 7,90 | 9,87 | 11,84 |
| 1,10 | 8,68 | 10,85 | 13,02 |
| 1,20 | 9,47 | 11,83 | 14,20 |
| 1,30 | 10,25 | 12,82 | 15,38 |
| 1,40 | 11,04 | 13,80 | 16,56 |
| 1,50 | 11,82 | 14,78 | 17,73 |

* Tájékoztató jellegű adatok

Külső tekercsátmérő a tekercsötömeg függvényében

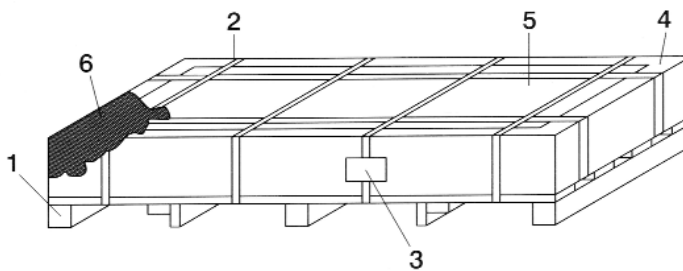
| Tekercstömeg t | Gyártható külső tekercsátmérő *, mm, 508 mm belső átmérőnél, ha a névleges szalagszélesség, mm | | | | |
|-------------------|--|------|------|------|------|
| | 800 | 1000 | 1100 | 1250 | 1500 |
| 2,5 | 874 | 814 | 791 | 763 | 727 |
| 3,0 | 931 | 863 | 837 | 804 | 763 |
| 3,5 | 983 | 908 | 880 | 844 | 798 |
| 4,0 | 1034 | 952 | 921 | 881 | 831 |
| 4,5 | 1082 | 994 | 960 | 917 | 863 |
| 5,0 | 1127 | 1034 | 997 | 952 | 893 |
| 5,5 | 1171 | 1072 | 1034 | 985 | 923 |
| 6,0 | 1214 | 1109 | 1069 | 1018 | 952 |
| 6,5 | 1255 | 1145 | 1103 | 1049 | 980 |
| 7,0 | 1295 | 1180 | 1136 | 1080 | 1007 |
| 7,5 | 1333 | 1214 | 1168 | 1109 | 1034 |
| 8,0 | 1371 | 1247 | 1199 | 1138 | 1059 |
| 8,5 | 1407 | 1279 | 1229 | 1166 | 1085 |
| 9,0 | 1443 | 1310 | 1260 | 1190 | 1109 |
| 9,5 | 1477 | 1341 | 1288 | 1221 | 1133 |
| 10,0 | 1511 | 1371 | 1316 | 1247 | 1157 |
| 10,5 | 1544 | 1400 | 1344 | 1273 | 1180 |
| 11,0 | 1577 | 1429 | 1371 | 1298 | 1203 |
| 11,5 | 1609 | 1457 | 1397 | 1323 | 1225 |
| 12,0 | — | 1484 | 1423 | 1347 | 1247 |
| 12,5 | — | 1511 | 1449 | 1371 | 1268 |
| 13,0 | — | 1538 | 1474 | 1394 | 1289 |
| 13,5 | — | 1565 | 1499 | 1417 | 1310 |
| 14,0 | — | 1590 | 1523 | 1440 | 1331 |
| 14,5 | — | 1615 | 1547 | 1462 | 1351 |
| 15,0 | — | — | 1571 | 1484 | 1371 |

* Tájékoztató jellegű adatok

Csomagolás

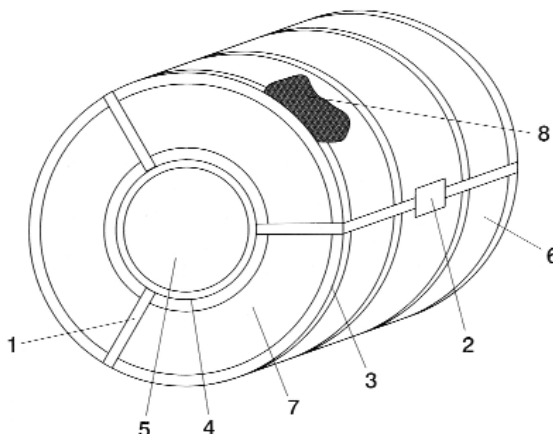
Táblalemez csomagolása

| Csomagolóanyag | Típus | | |
|----------------|------------------|---|---|
| | 2 | 3 | |
| 1 | Fa raklap | X | X |
| 2 | Kötözőszalag | X | X |
| 3 | Tikett | X | X |
| 4 | Élvédő | — | X |
| 5 | Fedőlemez | — | X |
| 6 | Impregnált papír | X | X |



Tekerics csomagolása

| Csomagolóanyag | Típus | | | |
|----------------|------------------|---|---|---|
| | 1 | 2 | 3 | |
| 1 | Kötözőszalag | X | X | X |
| 2 | Tikett | X | X | X |
| 3 | Külső élvédő | — | X | X |
| 4 | Belső élvédő | X | X | X |
| 5 | Belső palástvédő | — | — | X |
| 6 | Külső palástvédő | — | — | X |
| 7 | Oldalvédő | — | — | X |
| 8 | Impregnált papír | X | X | X |



Amennyiben a szállítóeszköz nem alkalmas tekerics szállítására, úgy külön megállapodás alapján kalodára pántolva is szállítunk.

2. ÉPÍTŐIPARI TERMÉKEK

Általános feltételek

Saját gyártású tűzi horganyzott szalagokból, valamint különféle szerves bevonatú acélszalagokból görgős alakítással építőipari termékeket gyártunk. A kínálatunkban szereplő építőipari elemek kiválóan alkalmazhatóak új építések-nél, régi építmények felújításánál.

Alapanyag

Egyéb megállapodás hiányában valamennyi típusnál az MSZ EN 10147 szerinti S280GD acélminőség.

Bevonat

| | | | |
|----------------------------|------------|------------------------|------------------------|
| horganyzott TR | típusoknál | Z275 N-A-C | kültéri felhasználásra |
| horganyzott TK | típusnál | Z150 N-A-C | beltéri felhasználásra |
| szerves bevonatú TR | típusoknál | Z275 + szerves bevonat | kültéri felhasználásra |
| szerves bevonatú TK | típusnál | Z150 + szerves bevonat | beltéri felhasználásra |

TR: trapézlemez, TK: kazetta

Bizonylatolás

Termékeinket a hatályos építőipari törvény előírásai alapján hozzuk forgalomba, és annak megfelelően bizonylatoljuk.

A szállítmányhoz biztosítjuk:

- az MSZ EN 10204 szerinti vizsgálati bizonylatot,
- a gyártói megfelelőségi nyilatkozatot,
- az Építőipari Műszaki Engedélyt,
- gyártóműi szállítási, raktározási, felhasználási javaslatot.

Szavatosság

Az építésügyi törvény előírásai szerinti szavatossági garancia.

Tűzállósági besorolás

Az MSZ 595-3 szerint „nem éghető”. A tűzállósági határérték horganyzott, ill. szerves bevonatú (pl. poliészter) egyrétegű lemezburkolat esetén 0,2 óra.

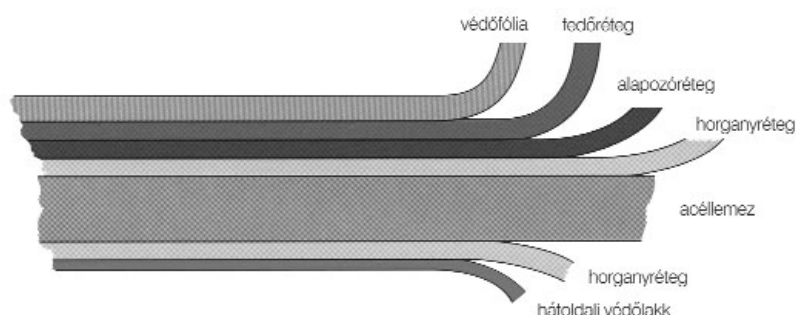
Szerves bevonatú termékek

Általános tulajdonságok

Az MSZ EN 10169-1 szerinti szerves bevonatok különféle igénybevételű kültéri és beltéri felhasználásra ajánlottak.

Leggyakrabban forgalmazott szerves bevonatú termékeink bevonatának felépítése

Tűzi-mártó eljárással horganyzott (Z275, Z150) acéllemezen különféle minőségű és vastagságú, egy vagy több rétegű szerves bevonat (lakk), lehúzható védőfóliával vagy anélkül.



A termékek színoldala és hátoldala általában eltérő felépítésű (szerves bevonat, rétegvastagság). Színválaszték RAL színregiszter szerint: RAL 1002, 1015, 3000, 3009, 5010, 5012, 6011, 7022, 8014, 9002, 9006, 9010.

Rendelési adatok, megnevezés

A szerves bevonatú alapanyag kiválasztása a megrendelő feladata a tervező előírásai alapján és a Dunafer Rt.-vel egyeztetve.

Az anyag megválasztásánál figyelembe kell venni többek között a felhasználási célt, az alkalmazási helyet (kültér, beltér), a környezeti állapotot, az igénybevételeket.

A kívánt bevonat jellemzőit (szín, bevonattípus, rétegvastagság) mindkét lemezfelületre meg kell adni.

Példa: trapézlemez TR 35/207-5 0,63 acél MSZ EN 10147–S280GD+Z275 bevonat MSZ EN 10169–SP25/SP10 RAL 9002

| | |
|---|--------------|
| termék neve | Trapézlemez |
| típusa | TR 35/207-5 |
| lemezvastagság | 0,63 |
| acélminőségi szabvány | MSZ EN 10147 |
| acélminőség jele | S280GD |
| horganybevonat betűjele és a bevonattömeg | +Z275 |
| szerves bevonat szabványa | MSZ EN 10169 |
| színoldali bevonat betűjele és rétegvastagsága (µm) | SP25 |
| hátoldali bevonat betűjele és rétegvastagsága (µm) | SP10 |
| szín | RAL 9002 |

A szerves bevonatok választéka, tulajdonságok, alkalmazás

Szokásos bevonatok

| Tulajdonság tájékoztató (nem teljes körű) adatok | Poliészter (SP) | Polivinilklorid plastizol (PVC/P) | Polivinilidén-fluorid (PVDF) |
|--|------------------------|-----------------------------------|------------------------------|
| Szokásos bevonatvastagság, μm | 25 | 100, 200 | 25 |
| Fényesség, % | 35 | 50 | 35 |
| Hőállóság, $^{\circ}\text{C}$ | 80 | 60 | 110 |
| UV-állóság * | jó | jó | nagyon jó |
| Kültéri alkalmazás | | | |
| Vidéki, tiszta levegő | alkalmas | alkalmas | alkalmas |
| Ipari, normál | korlátozottan alkalmas | alkalmas | alkalmas |
| Városi szennyezett | — | korlátozottan alkalmas | korlátozottan alkalmas |
| Tengeri | — | alkalmas | korlátozottan alkalmas |
| Különleges | — | korlátozottan alkalmas | korlátozottan alkalmas |
| Beltéri alkalmazás | | | |
| Tiszta és száraz | alkalmas | alkalmas | alkalmas |
| Nedves | korlátozottan alkalmas | alkalmas | alkalmas |
| Agresszív | — | korlátozottan alkalmas | korlátozottan alkalmas |

Egyéb bevonatok is rendelhetők külön egyeztetéssel és feltételekkel.

Termékválaszték

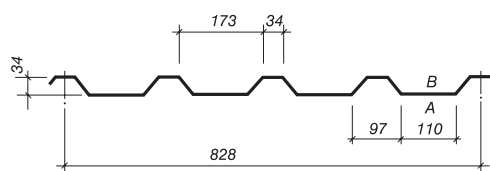
| Típusjel-bordaszám | Névleges vastagság, mm (szokványos) | | | | | |
|--------------------|-------------------------------------|------|------|------|------|------|
| | Horganyzott szerves bevonatú | | | | | |
| | 0,50 | 0,63 | 0,75 | 0,88 | 1,00 | 1,20 |
| HTR 35/207 | X | X | X | X | X | |
| TR 35/207-4 | X | X | X | X | X | |
| TR 35/207-5 | X | X | X | X* | X* | |
| TR 40/183-4 | X* | X | X | X | X | |
| TR 40/183-5 | X* | X | X | X* | X* | |
| TR 135/310-2 | — | — | X | X | X | X |
| TR 135/310-3 | — | — | X | X | X | X |
| TK 600/100 | — | — | X | X* | X* | |

* Csak külön egyeztetés alapján rendelhető

Építőipari termékek tetőre és oldalfal burkolására

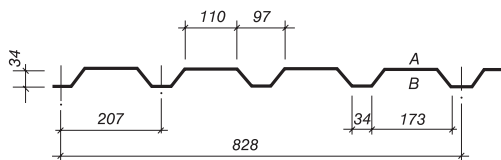
■ HTR 35/207

Vastagság: 0,50–1,00 mm
 Szerelési szélesség: 828 mm
 Min. hosszúság: 400 mm
 Max. hosszúság: 14 000 mm



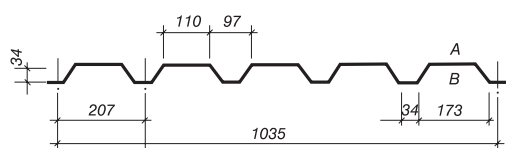
■ TR 35/207-4

Vastagság: 0,50–1,00 mm
 Szerelési szélesség: 828 mm
 Min. hosszúság: 400 mm
 Max. hosszúság: 14 000 mm



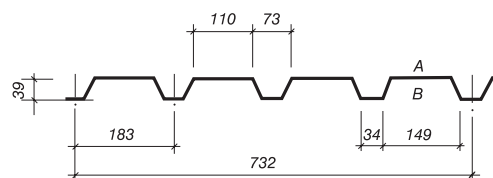
■ TR 35/207-5

Vastagság: 0,50–1,00 mm
 Szerelési szélesség: 1035 mm
 Min. hosszúság: 400 mm
 Max. hosszúság: 14 000 mm



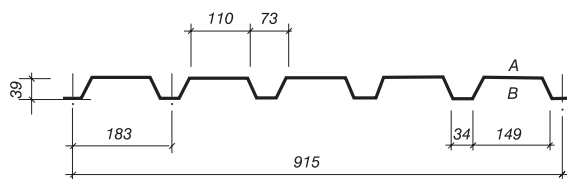
■ TR 40/183-4

Vastagság: 0,63–1,00 mm
 Szerelési szélesség: 732 mm
 Min. hosszúság: 1900 mm
 Max. hosszúság: 14 000 mm



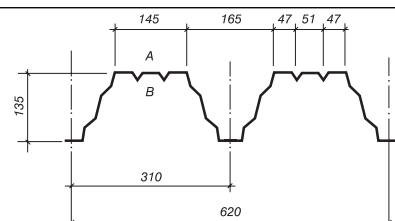
■ TR 40/183-5

Vastagság: 0,63–1,00 mm
 Szerelési szélesség: 915 mm
 Min. hosszúság: 1900 mm
 Max. hosszúság: 14 000 mm



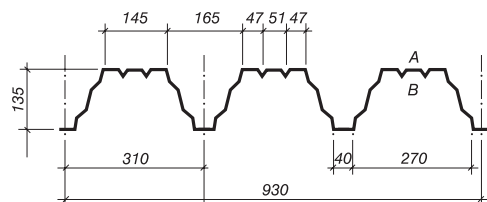
■ TR 135/310-2

Vastagság: 0,75–1,20 mm
 Szerelési szélesség: 620 mm
 Min. hosszúság: 1000 mm
 Max. hosszúság: 19 000 mm



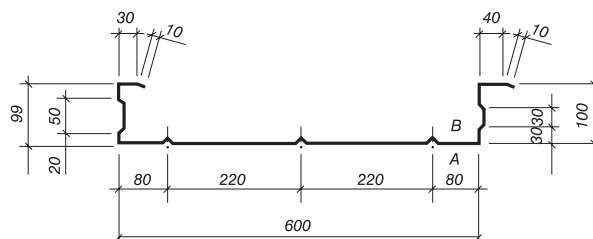
■ TR 135/310-3

Vastagság: 0,75–1,20 mm
 Szerelési szélesség: 930 mm
 Min. hosszúság: 1000 mm
 Max. hosszúság: 19 000 mm



■ TK 600/100

Vastagság: 0,75–1,00 mm
 Szerelési szélesség: 600 mm
 Kazettamagasság: 100 mm
 Min. hosszúság: 2000 mm
 Max. hosszúság: 14 000 mm



A TR 40/183-4, a TR 135/310-2 és a TR 135/310-3 profilok benmaradó zsaluként és önhordó kivitelben is használhatók. Építőipari termékek méret- és alaktűrései a RAL-GZ 617 szerint.

A szerves bevonatú termékek színválasztéka a RAL 840-HR színregiszter szerint: RAL 1002, 1015, 3000, 3009, 5010, 5012, 6011, 7022, 8014, 9002, 9006, 9010.

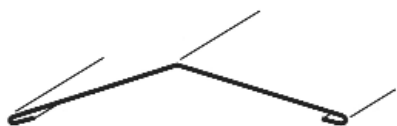
3. ÉLHAJLÍTOTT ELEMEEK

Az ábrák a leggyakrabban gyártott élhajlított elemeket mutatják. Előzetes egyeztetés alapján ettől eltérő méretű és formájú élhajlított elemek megrendelését is vállaljuk.

Alapanyag: horganyzott és szerves bevonatú acéllemez.

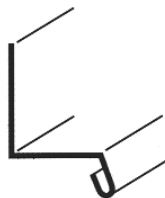
■ Gerincelem

Hosszúság: max. 6000 mm
Vastagság: 0,50–1,00 mm



■ Víztető, párkánylemez

Hosszúság: max. 6000 mm
Vastagság: 0,50–1,00 mm



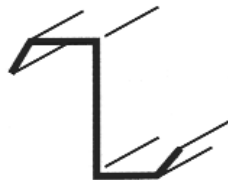
■ Külső és belső saroktakaró elem

Hosszúság: max. 6000 mm
Vastagság: 0,50–1,00 mm



■ Z tartó

Hosszúság: max. 6000 mm
Vastagság: 0,75–1,25 mm



■ Falburkoló elem

Hosszúság: max. 6000 mm
Vastagság: 0,50–0,75 mm



■ Esőcsatorna

Hosszúság: max. 6000 mm
Vastagság: 0,50–1,00 mm



Az élhajlított lemezek kiterített szélessége — a vevői igények szerint — külön egyeztetés alapján változhat.

4. KÖTŐELEMEEK ÉS SEGÉDANYAGOK

Rögzítőelemek

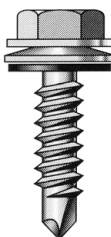





A rögzítőelemek fa- és fémszelemenek esetében egyaránt használhatók.

A rögzítés tetőprofilok (B oldalas) és az oldalfalprofilok (A oldalas) esetében is egyaránt a hullámvölgyben történik.

A rögzítéshez sarus megoldás is választható.

Gyakorlati tapasztalatok szerint ~6 db/m² rögzítőelem már kellő biztonsággal rögzít.

Leggyakrabban használt EJOT csavartípusok:

| Megnevezés | Ø×hossz. mm×mm | Megnevezés | Ø×hossz. mm×mm | Megnevezés | Ø×hossz. mm×mm |
|---|-----------------------------|---|---|---|-------------------------------------|
|  | JT 2 -2H -4,8×16 -4,8×19 |  | JT 2 -3 -4,8×16 4,8×19 4,8×22 4,8×25 4,8×32 4,8×38 |  | JT 2 -6 -4,8×19 4,8×22 4,8×25 |
|  | SW 8 |  | SW 8 |  | SW 8 |
| Megrendelési példa | | Megrendelési példa | | Megrendelési példa | |
| JT 2 -2H - 4,8×16 - V14 | | JT 2 - 3 - 4,8×16 - V14 | | JT 2 - 6 - 5,5×19 - V16 | |

Az önfúró, önmetsző csavarok vízzáró tömítése (V14) megakadályozza a nedvesség (pára, esővíz, hólé stb.) beszivárgását a rögzítés helyén.

Szigetelőszalagok

A trapézlemez és az élhajlított elemek hossz- és keresztirányú toldásánál használatosak, 15 foknál kisebb hajlásszög alatt alkalmazásuk kívánatos.

Neoprén:

Egyoldali ragasztós felület, összepréselhető. Egyaránt alkalmas hőhídmentesítésre is.

Terosztát:

Kétoldali ragasztós felület, a szigetelőanyag gumi.

Profilkitöltők

Típusuk a TR lemezek profiljával egyező kialakítású. A és B oldali tömítésre egyaránt használatosak. Formatartó, időjárásálló szigetelés trapéz-síklemmez (pl. gerinc) csatlakozásnál a porhó és külső szennyeződések belső térbe való bejutása ellen.

Bevilágító

A TR35 és TR40 típusokhoz poliésztergyantából üvegszál-erősítéssel készült, mindkét oldalán fényes, fényáteresztő hullámlemez.

Tömeg: ~1,7 kg/m²

Külön egyeztetés alapján a hossz méret (3100 mm) változhat.

APPROBÁLT (TANUSÍTOTT) TERMÉKEK JEGYZÉKE

Cseh termék tanúsítás

DX 51D+Z100 és +Z275 anyagminőségű horganyzott termék gyártására a Technical and Test Institute for Constructions Prague előírásai szerint.

Építési célra felhasznált trapéz- és kazettaprofilok Építőipari Műszaki Engedélye

Tűzi horganyzott, vagy tűzi horganyzott és szerves bevonatos trapéz- és kazettalemezek TR 10/100, TR 35/207, HTR 35/207, TR 40/183, TR 45/333, TR 85/280, TR 105/345, TR 135/310, TR 150/280, TR 160/250, TK 500/90, TK 600/100, TK 600/115, TK 600/130.

ISD DUNAFERR DUNAI VASMŰ ZÁRTKÖRŰEN MŰKÖDŐ RÉSZVÉNYTÁRSASÁG KÖZPONT

Cím: 2400 Dunaújváros, Vasmű tér 1-3.
Levelezési cím: 2401 Dunaújváros, Pf. 110.
Telefonszám: +36 (25) 584-000
Fax: +36 (25) 584-001
E-mail: info@isd-dunaferr.hu

ÉRTÉKESÍTÉS

Cím: 2400 Dunaújváros, Vasmű tér 1-3.
Levelezési cím: 2401 Dunaújváros, Pf. 110.
Telefonszám: +36 (25) 581-305, Fax: +36 (25) 410-023

Cím: 1022 Budapest, Bimbó út 17.
Telefonszám: +36 (1) 500-4680, Fax: +36 (1) 500-4601
E-mail: sales@isd-dunaferr.hu